



כאמור בהקדמה, חוברת זו הוכנה עבור עבודות ברחובות וכבישים עירוניים בלבד אשר מהירות הנסיעה המרבית המותרת בהם אינה עולה על 50 קמ"ש, ולכן אין לעשות בחוברת זו כל שימוש שהוא בכבישים שמוגדרים בין-עירוניים או שמהירות הנסיעה המרבית המותרת בהם עולה על 50 קמ"ש.

תקופת, אורך, וסוג העבודות :

תקופת העבודות :

התרשימים המופיעים בחוברת זו נועדו לשם ביצוע עבודות לזמן קצר אשר תקופת ביצוען אינה עולה על 8 שעות עבודה רציפות ואינה כוללת הפסקות.

אורך העבודות :

אורך פריסת התרשימים לא יעלה על 400 מ' נטו אורך רצוף.

סוג העבודות :

התרשימים בחוברת זו נותנים מענה לעבודות קלות אשר אינן כוללות חפירה מעבר לעומק של 5.0 מטר נטו בין מפלס הנסיעה בכביש לבין תחתית החפירה, ובכך תרשימים הללו אינם מצריכים הצבת מעקות בטיחות בהתאם ל" הנחיות לבחירה ולהצבה של מעקות בטיחות ליישומים זמניים – מהדורה שנייה 2006. "

עבור כל עבודה אשר אינה עומדת בקריטריונים דלעיל, חובה להכין תכנית הסדר תנועה זמני או תרשים נוסף שנותנים מענה לצורכי העבודה הרצויה.

תימרון ושילוט :

גודל תמרורים :

גודל התמרורים יהיה על פי המופיע ב"תקנות והנחיות להצבת תמרורים – 2018 " (או כל מהדורה מעודכנת שתצא בעתיד).

גודל שלטים :

גודל השלטים יהיה על פי גודל אות המתאים למהירות נסיעה בכביש שמהירות הנסיעה המרבית המותרת בהם אינה עולה על 50 קמ"ש כך שישופק זמן הקריאה הדרוש עבור הנהגים להבנת המסרים וביצוע פעולות הנהיגה בהתאם.



רפ"ק איג' בן ציון רוט
 מהנדס תנועה מחוז ש"י
 מ.א. 003909
 2022/10/2



לצורך יעילות וזריזות השימוש בתרשימים המופיעים בחוברת זו, ייקבע גודל אות אחיד של 15 ס"מ אשר מספק זמם קריאה של 0.3 שניות בדרך במהירות תכן לשילוט של 50 קמ"ש בעלת 4 נתיבים ולכל דרך אחרת עם מהירות מרבית מותרת פחות מ- 50 קמ"ש ועם מספר נתיבים פחות מ- 4. בהתאם ל"הנחיות לתכנון שילוט הדרכה עירוני – 2001".

כל השלטים יהיו בצבע כתום עם כיתוב באותיות בצבע שחור.

מספר תמרורים ושלטים על עמוד אחד:
לא יוצב על עמוד אחד יותר מ- 3 תמרורים ושלטים ביחד, כלומר המספר הכולל של התמרורים והשלטים המוצבים יחד על אותו עמוד לא יעלה על 3.

גובה תמרורים ושלטים:

תחתית התמרור זו השלט הנמוך ביותר לא תהיה נמוכה מגבהים המפורטים ב" תקנות והנחיות להצבת תמרורים – 2018) "או כל מהדורה מעודכנת שתצא בעתיד).

התקני תנועה ובטיחות:

כל התקני ואביזרי התנועה והבטיחות שיבואו לשימוש יהיו אך ורק אלה המאושרים על ידי "הוועדה הבין-משרדית לבחינת התקני תנועה ובטיחות" אשר מפרסמת מעת לעת חוברת "התקני תנועה, בטיחות ורמזורים מאושרים להצבה בדרך" בה מפורטים כל התקני התנועה והבטיחות המאושרים לשימוש בדרכים. יחד עם זאת, היות ועדיין אין גדרות מאושרות להגנת הולכי רגל, יתואם נושא סוג גדרות אלה עם המועצה ומהנדס המועצה לבחירת סוג גדרות תקני בצבע אדום-לבן או כתום-לבן אשר יסופק על ידי הספקים הרשומים והמאושרים על ידי הוועדה הבין משרדית לבחינת התקני תנועה ובטיחות.

דוגמה לגדר מקובלת לשימוש:

• גדר רשת מפלדה בגובה 00.2 מ' עם תושבות כובד.

הדגשים נוספים:

1. רוחב מעבר זמני להולכי רגל לא יקטן מ – 1.30 מטר נטו נקי מכל מכשול שהוא.
2. רוחב נתיב נסיעה זמני מצומצם מזערי לא יקטן מ- 3.00 מטר.

רפ"ק אנוכי בן ציון רוז
מחוז ש"י
מ.א. 0999099

2024/12/2





3. השימוש בתרשימים שבחוברת זו יהיה באופן בודד כך שלא יותר שילוב שימוש ביותר מתרשים אחד לכל עבודה שהיא.
4. התרשימים בחוברת זו הינם סכמתיים ללא קנ"מ ואינם מהווים תכניות הסדרי תנועה זמניים מפורטות, ועל מבצע העבודה בפועל מוטלת האחריות לוודא התאמת התרשימים לשטח.
5. על מבצע העבודה לוודא קיום כללי הבטיחות בשטח הן מבחינת משתמשי הדרך והן מבחינת עובדי האתר.
6. במקרה של שימוש ב פקחים, יהיו אך ורק פקחים מוסמכים.
7. בזמן החושך תהיה חובת תאורת רחוב או תאורה זמנית בעת ביצוע כל עבודה שהיא.
8. במקרה של קיום תחבורה ציבורית ותחנות אוטובוס בגבולות העבודה או בסמוך אליה, ייעשה הבא:
 - 1.8. תחבורה ציבורית תמשיך לפעול ללא כל הפרעה שהיא.
 - 2.8. יש לשמור על נגישות בטוחה לתחנות האוטובוס.
 - 3.8. הבטחת הורדת והעלאת נוסעים מהאוטובוס בצורה נוחה ובטוחה.
 - 4.8. הבטחת כניסה ויציאה לאוטובוס בצורה בטוחה.
 9. חסימת מדרכה להולכי רגל מחייבת מעבר חלפ וי והכוונה.
 10. לפני כל עבודה מחויבת הרשות המקומית לתיאומים הבאים:
 - 1.10. שליחת הודעה למשטרה 14 ימים לפני ביצוע העבודה.
 - 2.10. בכל תרשים חדש ש אינו מתוך החוברת הזו, תתבצע התייעצות מחודשת עם המשטרה ב התאם לתקנה 18 ה' לתקנות התעבורה תשכ"א 1961.
9. במידה ויש חניות לאורך מקטע העבודה יש לתמרורי 433/434.

רפ"ק אינג' בן ציון דום
מהנדס תנועה מחוז ש"י
1903909

2019/2020

בברכה
אינג' בן ציון דום – רפ"ק
מהנדס תנועה מחוז ש"י



הערה
ניתן לעבוד עפ"י חרשים זה בצד שמאל של
הדרך כולל חסימה מלאה או חלקית של
המדרכה. יש להחליף חמרור 912 לחמרור 913.

ברחוב חד-סטרי בעל נתיב אחד יש
להחליף חמרור 912 ב-908 ולאפשר
מעבר מינימאלי של 3 מ'.

במידה ואין אפשרות למקם את
התמרורים במרחקים המצויינים
בחרשים זה, יש להתחיל למקם
מתחילת הצומת.

במידה וקיימת חנייה בקטע העבודות
יש להציב שלט מס' 3
במידה ורכב כבר חונה באזור יש
לאחר את בעלי הרכב כדי לפנותו.



שלט מס' 3

מקרא:

חמרור חדש
על חושבת כובד



901

אזור עבודה
מגודר בגדר ה"ר



מסלול חלופי לה"ר

931 כל 3 מ'
גובה החרוטים 0.75 מ'
יש להוסיף 932 "בזמן תאורה"



מאנחה/מכוון הננועה



לוח נייד מהבהב
על עגלת חץ

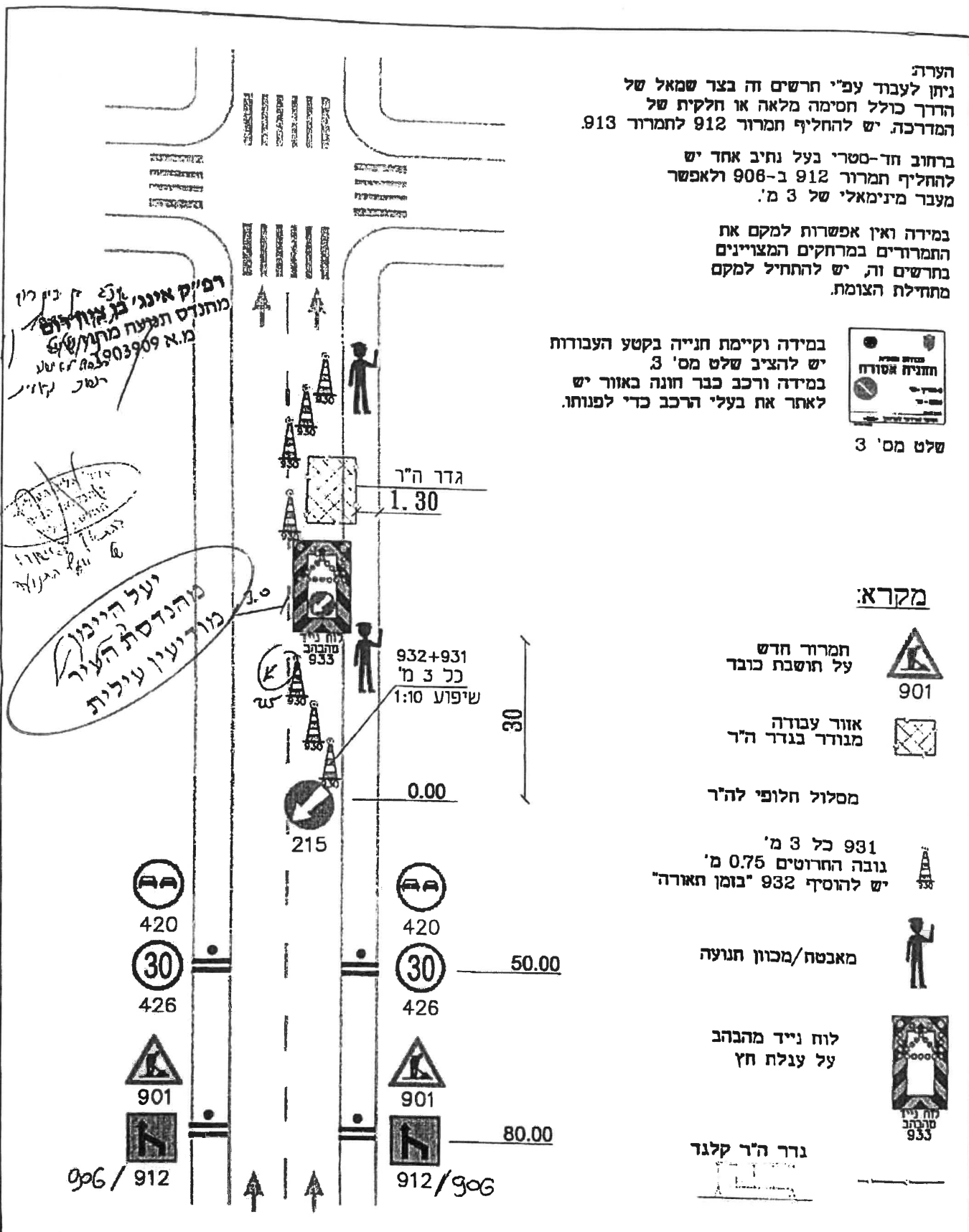


גדר ה"ר קלנר

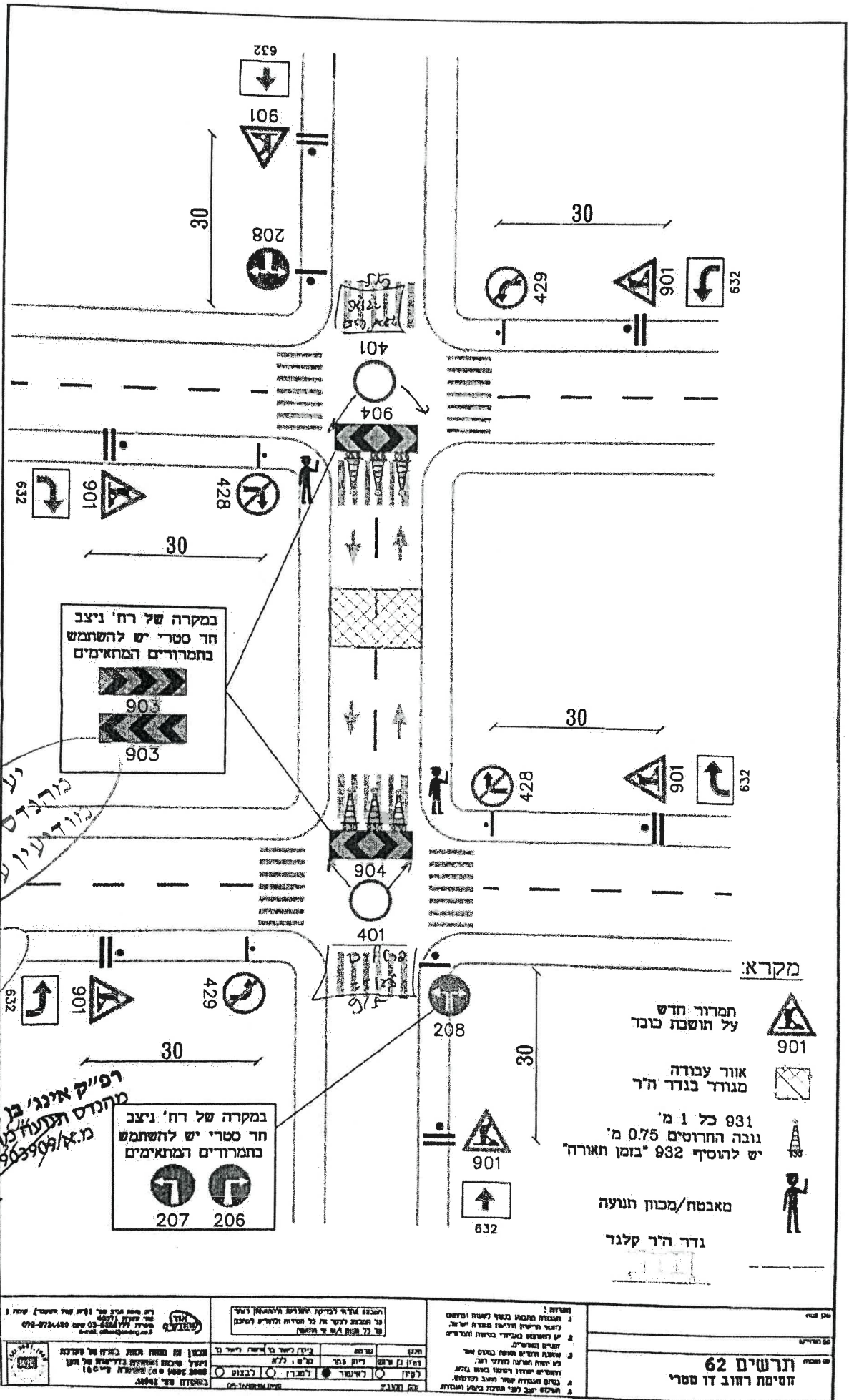


רפ"ק אינג'ני בן אור
מוחדס תנועה מתקדם
מ.מ. 3903909
ב.מ. 3903909
ב.מ. 3903909

יעל הינו
מוחדס תנועה העיר
מוריעין עילית



<p>התכנון והדפוס מ.מ. 3903909 ב.מ. 3903909</p>	<p>המכונה והדפוס מ.מ. 3903909 ב.מ. 3903909</p>	<p>הדפוס והדפוס מ.מ. 3903909 ב.מ. 3903909</p>	<p>הדפוס והדפוס מ.מ. 3903909 ב.מ. 3903909</p>
<p>הדפוס והדפוס מ.מ. 3903909 ב.מ. 3903909</p>	<p>הדפוס והדפוס מ.מ. 3903909 ב.מ. 3903909</p>	<p>הדפוס והדפוס מ.מ. 3903909 ב.מ. 3903909</p>	<p>חרשים 04 חסימת נתיב ומעבר במדרכה</p>



במקרה של רח' ניצב
חד סטרי יש להשתמש
בתמרורים המתאימים

903
903

במקרה של רח' ניצב
חד סטרי יש להשתמש
בתמרורים המתאימים

207 206

- מקרא:
- 901 על תושבת סכנה תמרור חדש
 - מגורד בגודל הר אורך עבודה
 - 931 כל 1 מ' גובה החרוטים 0.75 מ' יש להוסיף 932 "בזמן תאורה"
 - מאבטח/מכוח תנועה
 - גדר היר קלנדר

Handwritten note: נדרש להחליף את התמרורים הנוכחיים בתמרורים המתאימים.

Handwritten note: רפ"ק אינו מציין את מקומם של התמרורים. מ/א/003909

9/8/19
רשק חנוני
17/11

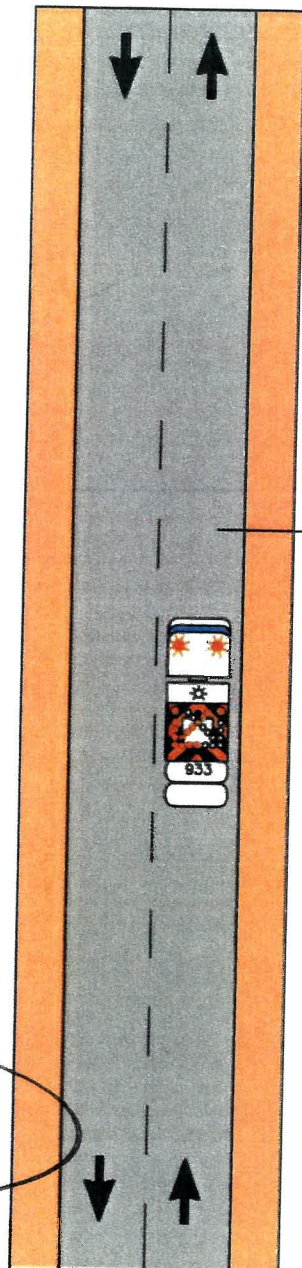
<p>מחלקת תכנון תחבורה מחלקת תכנון תחבורה מחלקת תכנון תחבורה</p>	<p>המבנה מוצג על דגמת המבנה המוצגת כל המדידות הן על פי המדידות כל המדידות הן על פי המדידות</p>	<p>1. תוכנית תכנון תחבורה 2. תוכנית תכנון תחבורה 3. תוכנית תכנון תחבורה</p>	<p>ת.ר.ש. 62 חסימת רחוב דו סטרי</p>
<p>מחלקת תכנון תחבורה מחלקת תכנון תחבורה מחלקת תכנון תחבורה</p>	<p>מחלקת תכנון תחבורה מחלקת תכנון תחבורה מחלקת תכנון תחבורה</p>	<p>מחלקת תכנון תחבורה מחלקת תכנון תחבורה מחלקת תכנון תחבורה</p>	<p>מחלקת תכנון תחבורה מחלקת תכנון תחבורה מחלקת תכנון תחבורה</p>



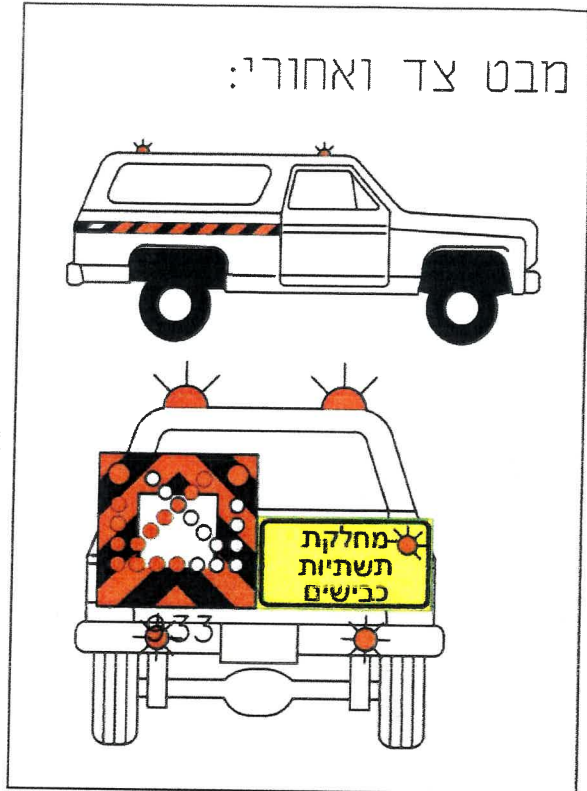
הנחיות לתכנון הסדרי תנועה זמניים באתרי עבודה עירוניים

תוכנית 1

סוג דרך: צד מסלולית דו נתיבית
הסדר: סגירת נתיב - עבודות לזמן קצר בכלים ניידים



תחילת
איזור
הפעילות
0.0



70 קמ"ש < מהירות מותרת < 50 קמ"ש - 20 מ' = L
50 קמ"ש ≤ מהירות מותרת - 10 מ' = L

יעל היימן
מהנדסת העיר
מודעין עיסית

רפ"ק אינג' בן ציון רוס
מהנדס תנועה מחוז ש"י
מ.א 1203909
22/4/2022

הערות:

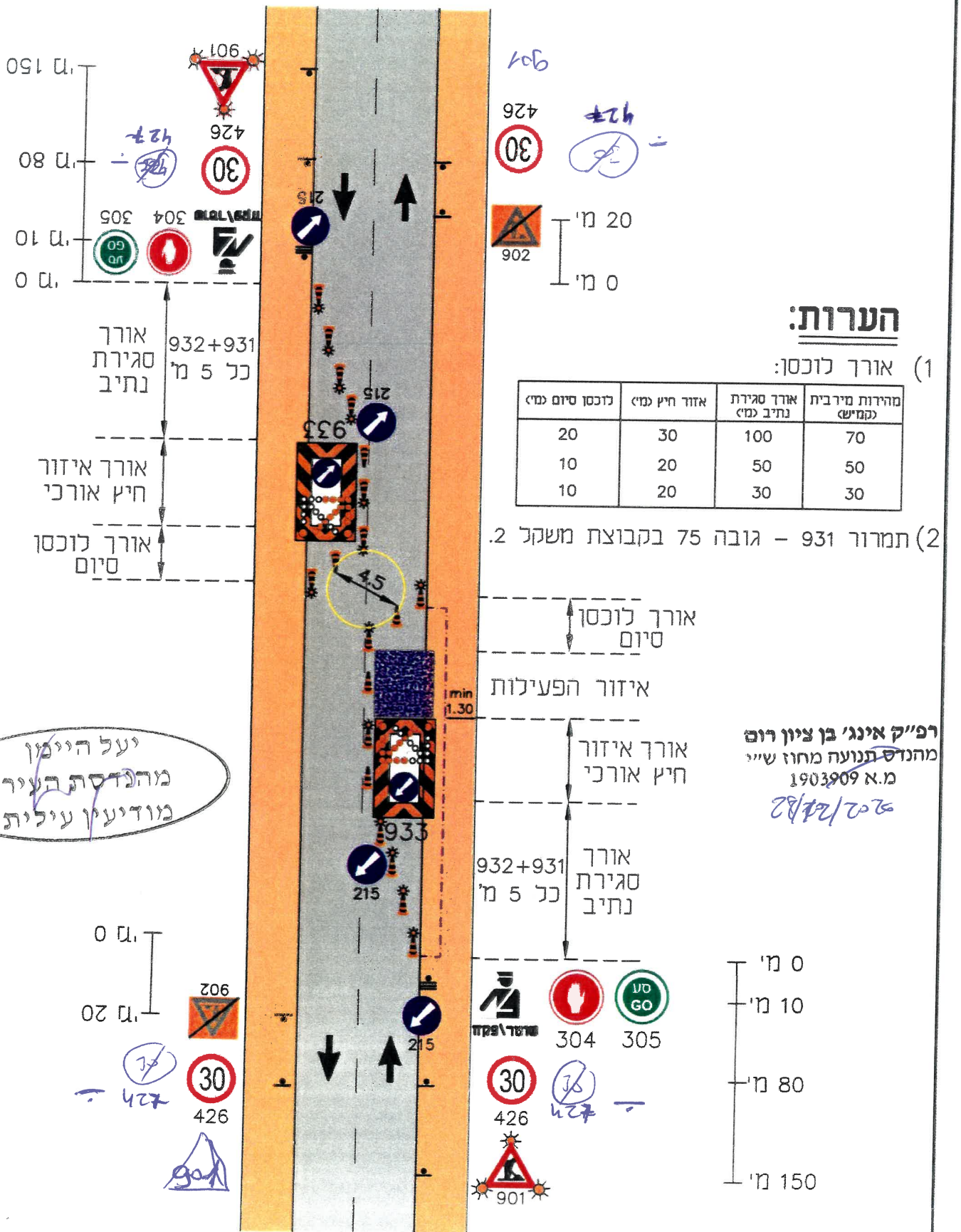
- 1) בעבודות ניידות המבוצעות ע"י כלים, מטאטא מכני, מיכלית שטיפה במים, מפלסת וכו', ניתן להסתפק בתמרורים ואמצעי האיתות המותקנים על הכלי הנייד.
- 2) במקרה של עומס תנועה כבד, בקרת התנועה תבוצע ע"י אתת או שוטר, בהתאם להוראות רשות התמרור המקומית והמשטרה.
- 3) עבודה ניידת - עבודה תוך כדי תנועה או סטטית עד 30 דקות.
- 4) לוח נייד מהבהב "מיני" בתחום עירוני יהיה במידות 120*120.



הנחיות לתכנון הסדרי תנועה זמניים באתרי עבודה עירוניים

תוכנית 2

סוג הדרך: חד מסלולית דו סיטרית הסדר: סגירת נתיב והכוונה לסירוגין

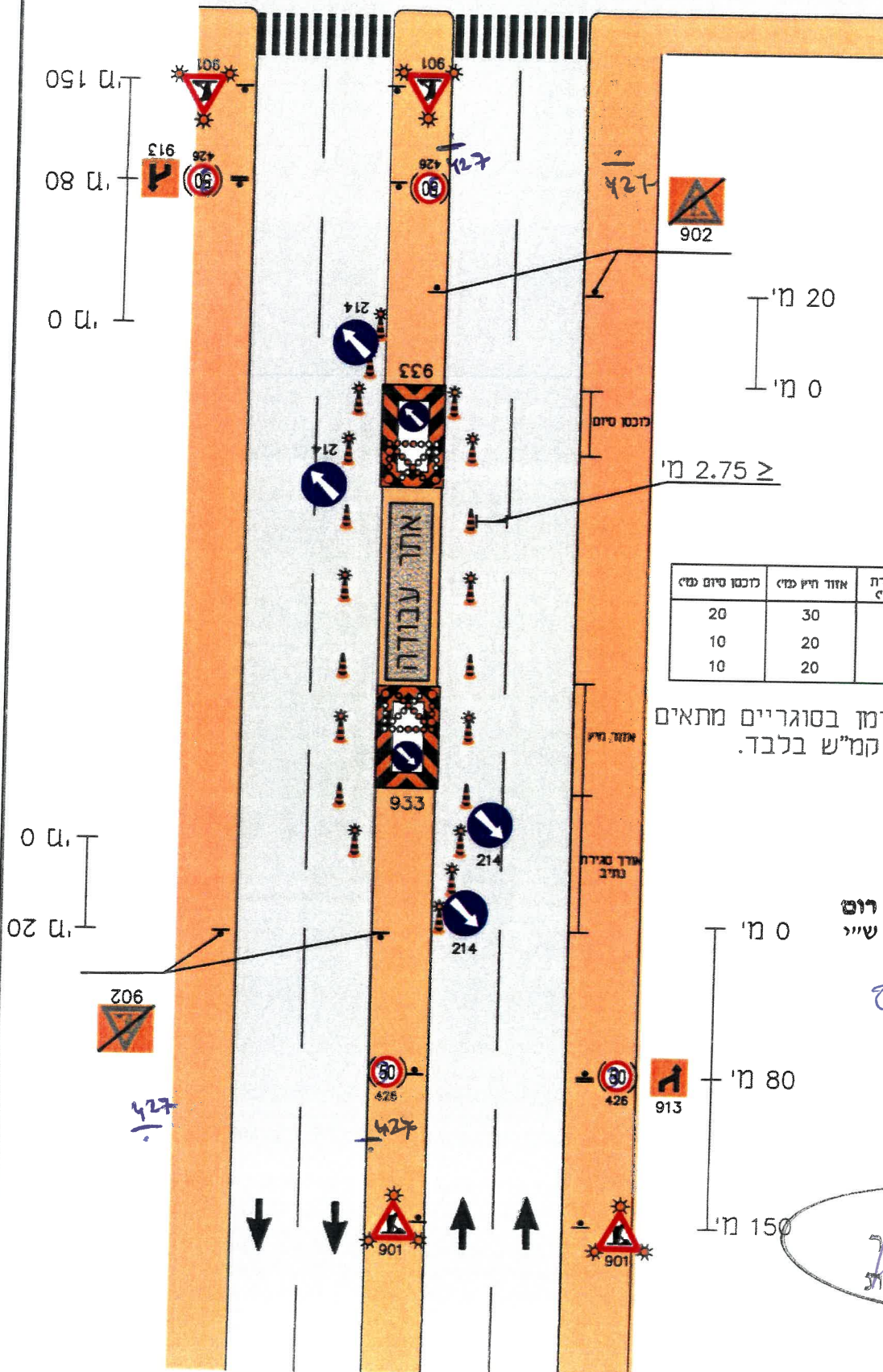




הנחיות לתכנון הסדרי תנועה זמניים באתרי עבודה עירוניים

תוכנית 4

סוג דרך: דו מסלולית דו נתיבית
הסדר: עבודה במפרדה



גובה 2.75 מ' β 55 + 55

הערות:

(1) אורך לוכנס:

לוכנס סיום פני	אורך חיי פני	אורך סגירת נתיב פני	מרחק מירבית (מפד)
20	30	100	70
10	20	50	50
10	20	30	30

(2) התמרור המסומן בסוגריים מתאים למהירות 70 קמ"ש בלבד.

רפ"ק אינג' בן ציון רוט
מהנדס תנועה מחוז ש"י
מ.א 1903909

02/11/18

יעל הנימון
מהנדסת העיר
מודיעין עילית



הנחיות לתכנון הסדרי תנועה זמניים באתרי עבודה עירוניים

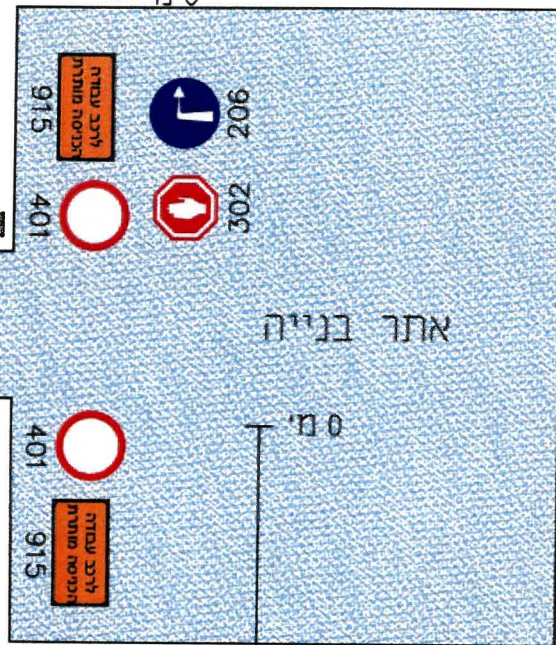
תוכנית 6

סוג דרך: חד מסלולית דו נתיבית
הסדר: אזור הכניסה לאתר בניה



20 מ' |

0 מ' |



דפ"ק אינג' בן ציון רוט
מהנדס תנועה מחוז ש"י
מ.א 603909

2022/01/22



60 מ' |



80 מ' |



150 מ' |

יעל היימן
מהנדסת תנועה
מודיעין עלית

הערה:

התמרור המסומן בסוגריים מתאים למהירות 70 קמ"ש בלבד.



הנחיות לתכנון הסדרי תנועה זמניים באתרי עבודה עירוניים

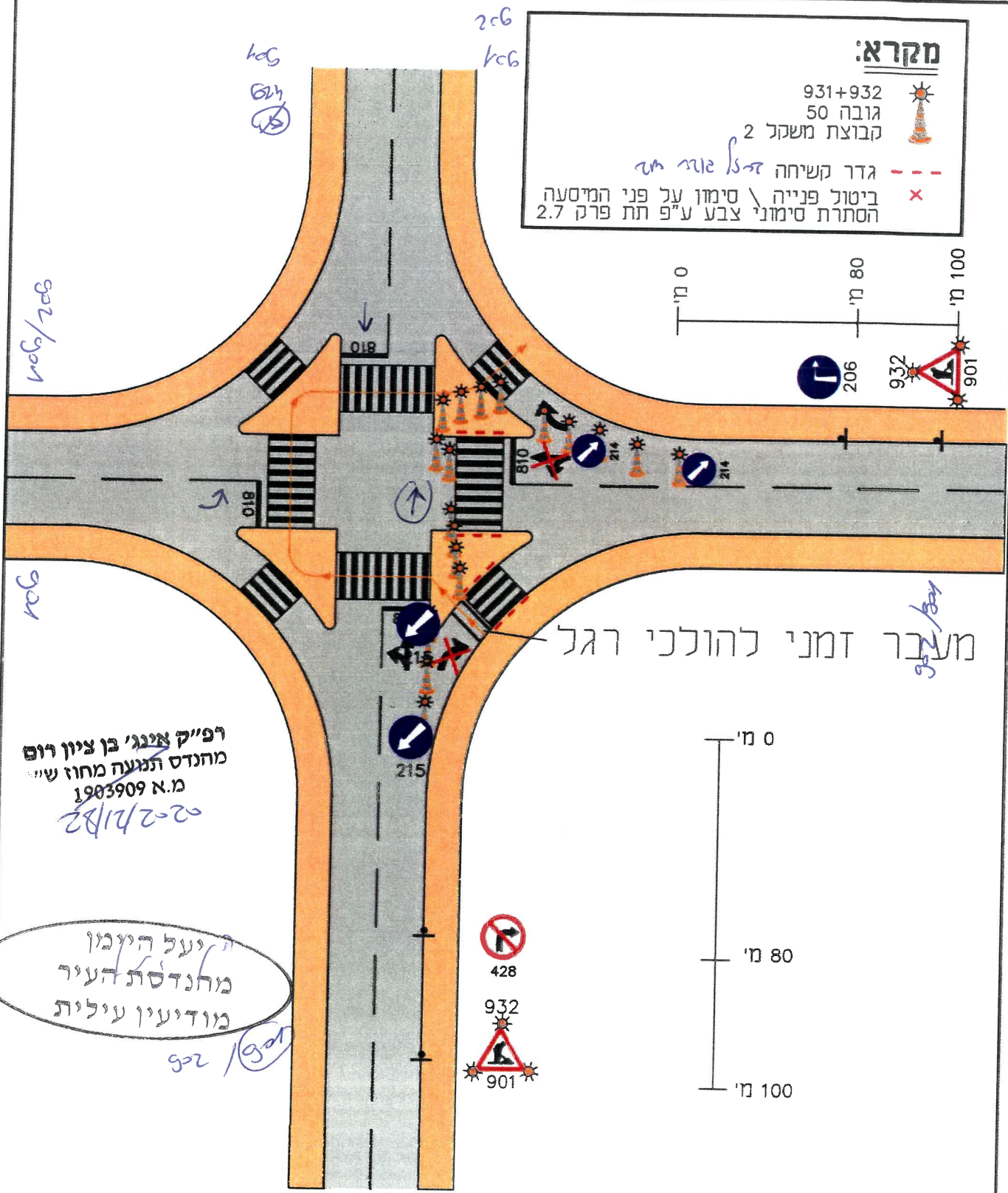
תוכנית 7

סוג דרך: צומת צלב
הסדר: צביעת מעברי חצייה, ביטול פניות ומעקף להולכי רגל



מקרא:

- 931+932 גובה 50 קבוצת משקל 2
- גדר קשיחה ---
- ביטול פנייה \ סימון על פני המדסעה הסתרת סימוני צבע ע"פ תת פרק 2.7



מעבר זמני להולכי רגל

רפ"ק אנגי' בן ציון רום
מהנדס הנעה מחוז ש"י
מ.א. 1903909
22-2/1/22

היעל היזמון
מהנדסת העיר
מודיעין עילית
22-2/1/22



הנחיות לתכנון הסדרי תנועה זמניים באתרי עבודה עירוניים

תוכנית 8

סוג דרך: מעגל תנועה דו נתיבי
הסדר: סגירת נתיב שמאלי

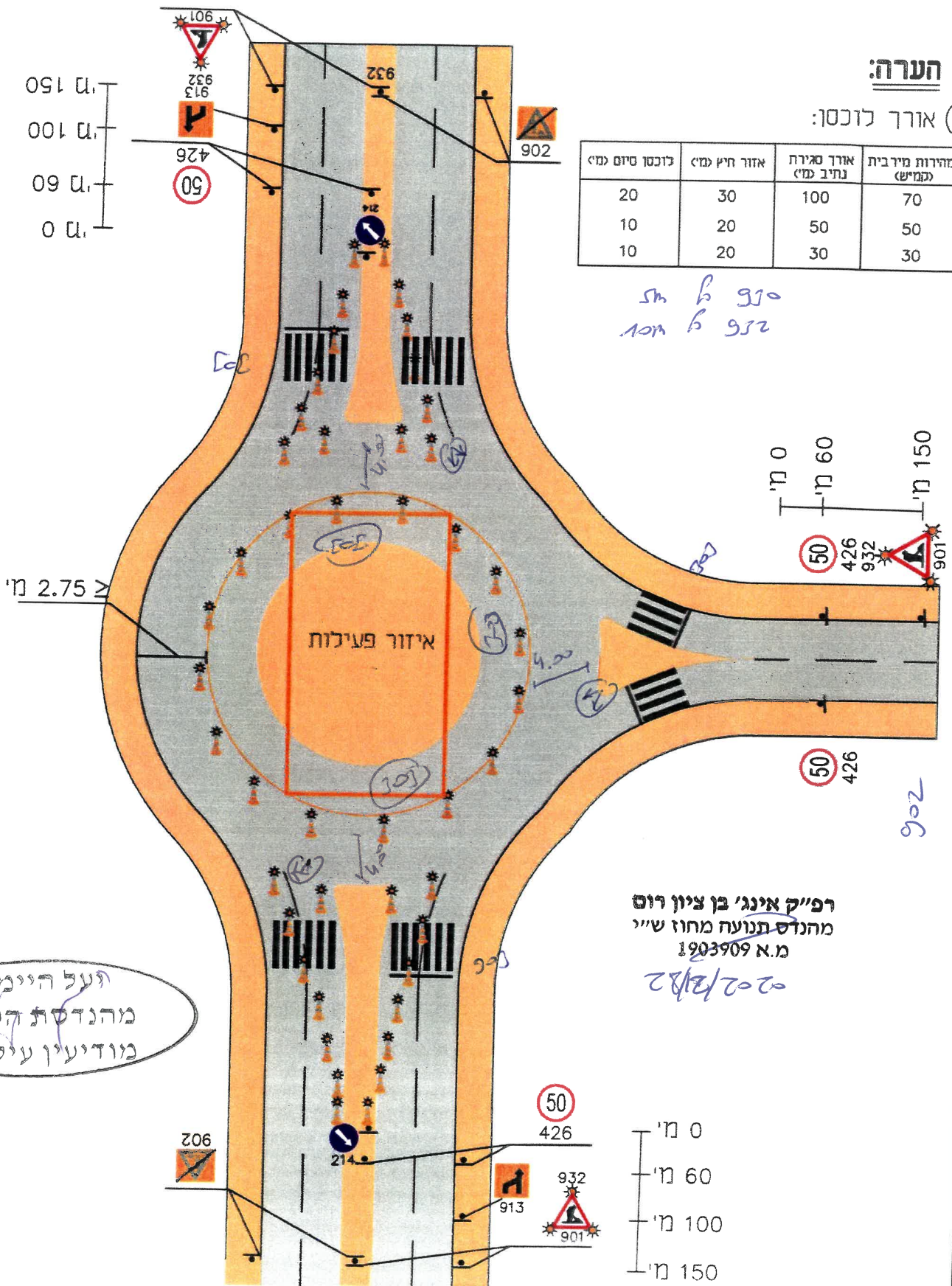


הערה:

(1) אורך לוכסון:

מחירות מירבית (במשק)	אורך סגירת נתיב (מ')	אזור חץ (מ')	לוכסון סיום (מ')
70	100	30	20
50	50	20	10
30	30	20	10

910 מ' ב
952 מ' ב



פעל היימון
מהנדסת העיר
מודיעין עילית

רפ"ק אינג' בן ציון רוס
מהנדס תנועה מחוז ש"י
מ.א. 1903909
2022/2/22



הנחיות לתכנון הסדרי תנועה זמניים באתרי עבודה עירוניים

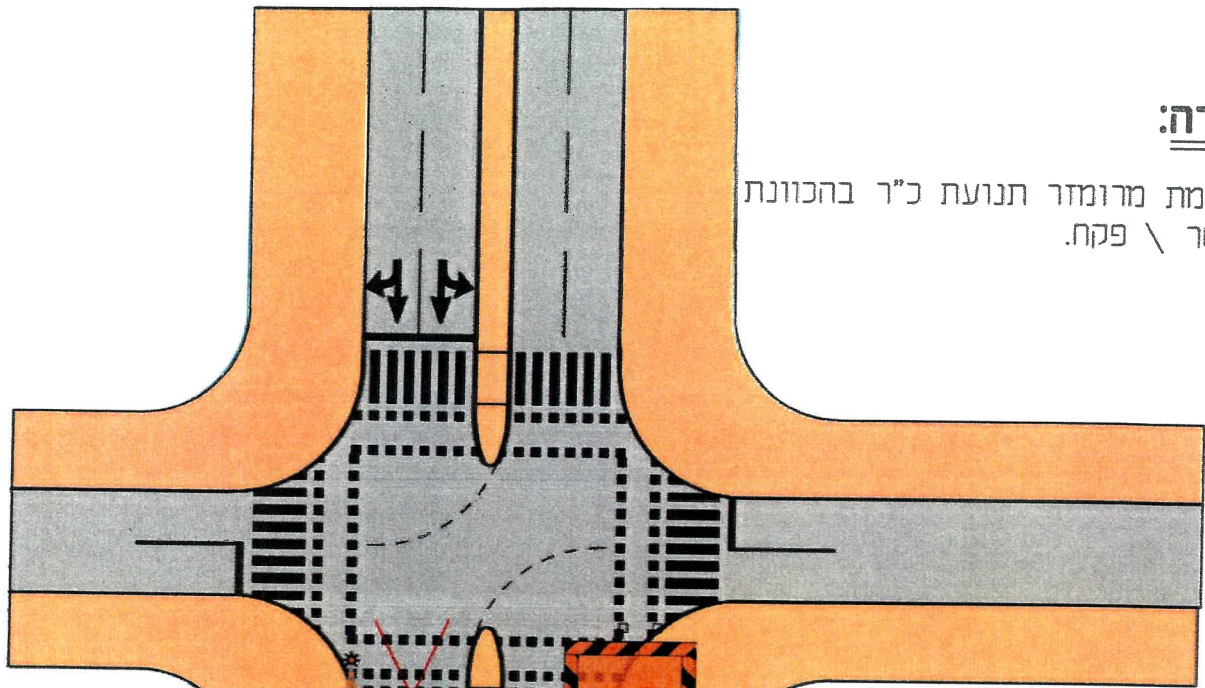
תוכנית 10

סוג דרך: עבודה בצומת
הסדר: סגירה חלקית של המדרכה



הערה:

(1) בצומת מרומזר תנועת כ"ר בהכוונת שוטר \ פקח.



מעבר להולכי רגל בלבד ≤ 1.3 מ'

ביטול מעבר חצייה באופן זמני כולל חסימה פיזית

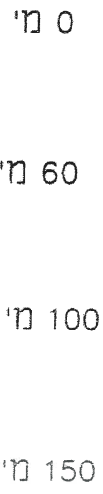


Handwritten note: $2.5 + 2.5 = 5m$

רפ"ק אינג' בן ציון רוט
מהנדס תנועה מחוז ש"י
מ.א 1903909

Handwritten note: 22/2/82

סגירת נתיב ימני על פי פרק 2



Handwritten note: יעל הימני מהנדסת העיר מודיעי ע"כ



הנחיות לתכנון הסדרי תנועה זמניים באתרי עבודה עירוניים

תוכנית 11

סוג דרך: מעגל תנועה
הסדר: עבודה בתוך מעגל תנועה

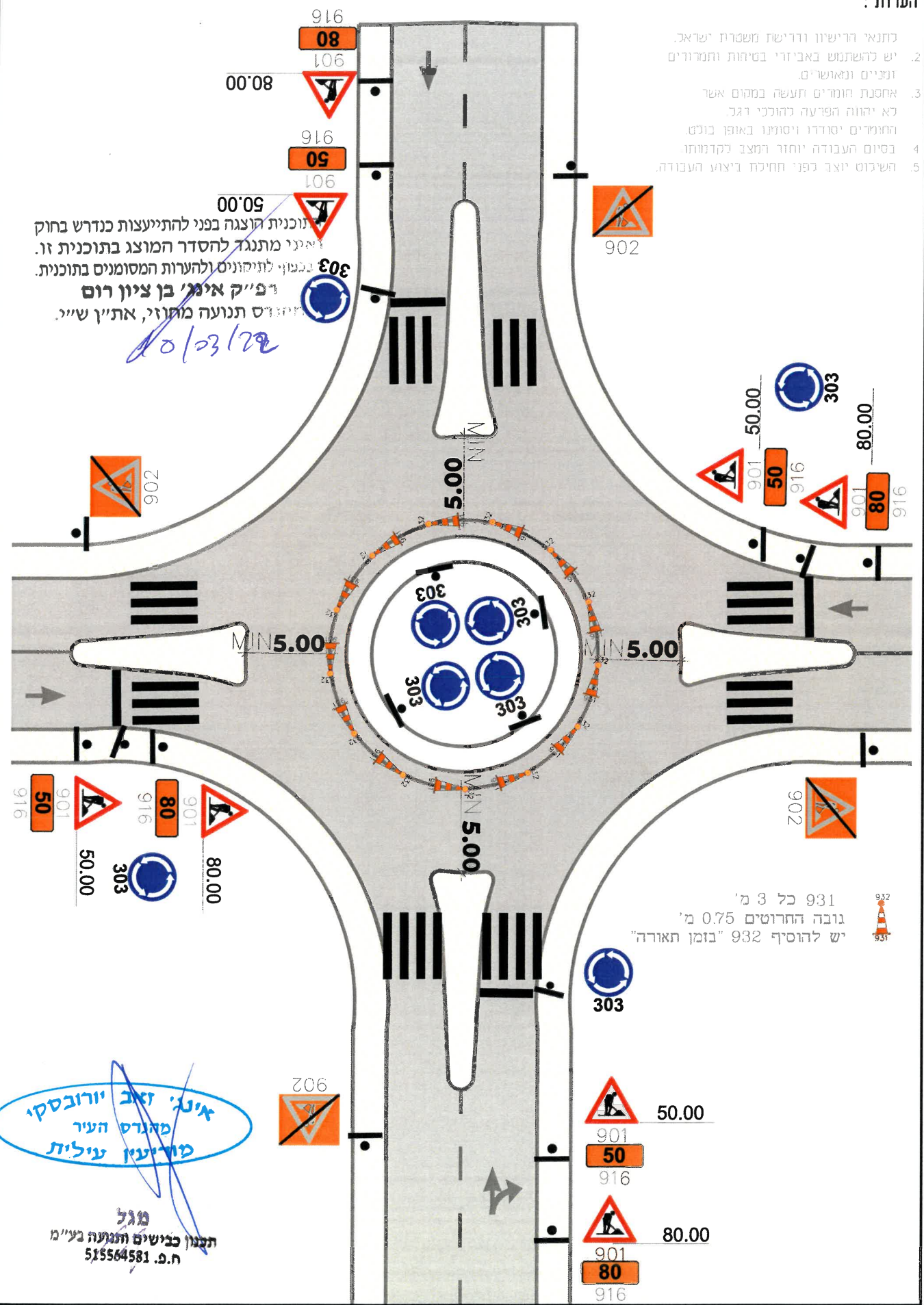


הערות:

1. לתנאי הרישיון ודרישת משטרת ישראל.
2. יש להשתמש באביזרי בטיחות ותמרורים זמניים ונאפשרים.
3. אחסנת הונדאים תעשה במקום אשר לא יהווה הפרעה להולכי רגל.
4. החומרים יסודרו ויסוננו באופן כולט.
5. בסיום העבודה יוחזר המצב לקדמיתו השיבוט יוצד לפניי חתיכה ביצוע העבודה.

תוכנית הוצגה בפני ההתייעצות כנדרש בחוק
 ואינו מתנגד להסדר המוצג בתוכנית זו.
 בטעון לתיקונים ולהערות המסומנים בתוכנית.
רפ"ק איג' בן ציון רום
 מהנדס תנועה מחוזי, את"ן ש"י.

20/03/20



931 כל 3 מ'
 גובה החרוטים 0.75 מ'
 יש להוסיף 932 "בזמן תאורה"

איג' זאב יורובסקי
 מהנדס העיר
 מוריעין עילית

מגל
 תכנון כבישים ותנועה בע"מ
 ח.פ. 515564581

